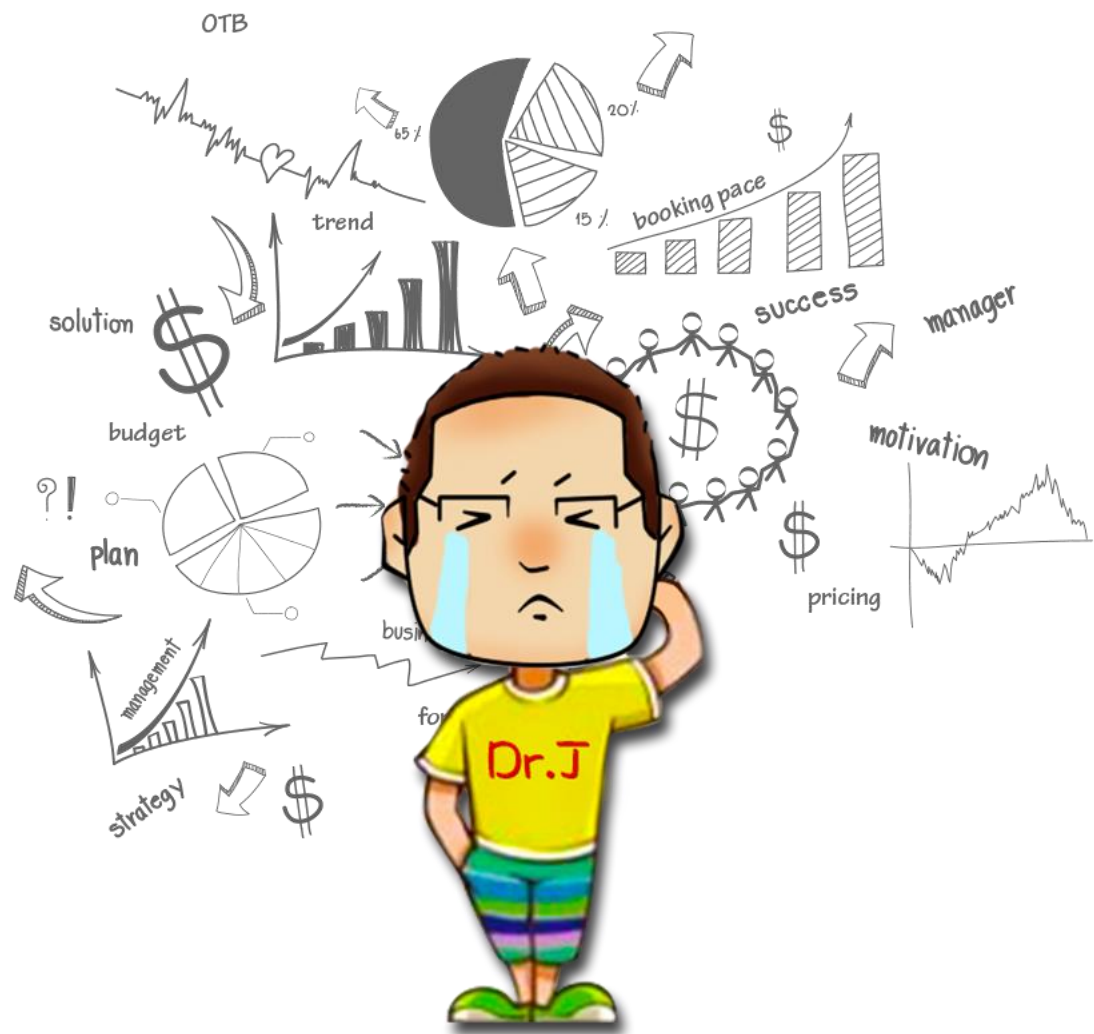




# 大数据驱动收益管理







8848



一号营地



全收益管理

宴会收益管理

特殊事件

餐饮收益管理

超额预定法

置换分析

提前预定周期

捆绑销售法

优化组合

增加附加值

竞争对手

需求预测

定量预测

价格差异化

嵌入式计算

预订进度

价格弹性指数

价格围栏

增加满房天数法

升档销售法

细分市场

历史情况

价格日历

动态定价



竞争对手

需求预测



孤立的小数据

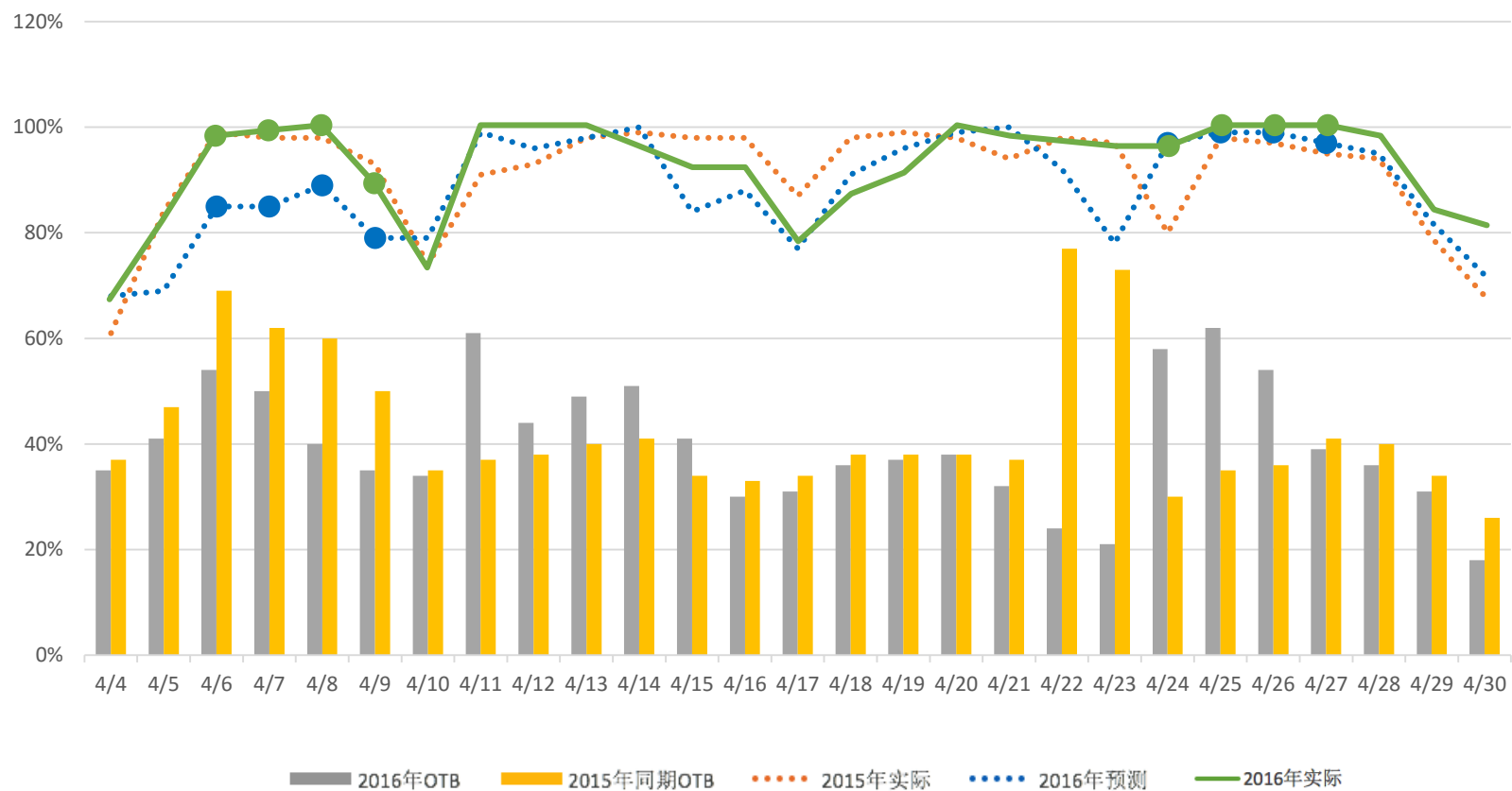


凭自己的经验判断

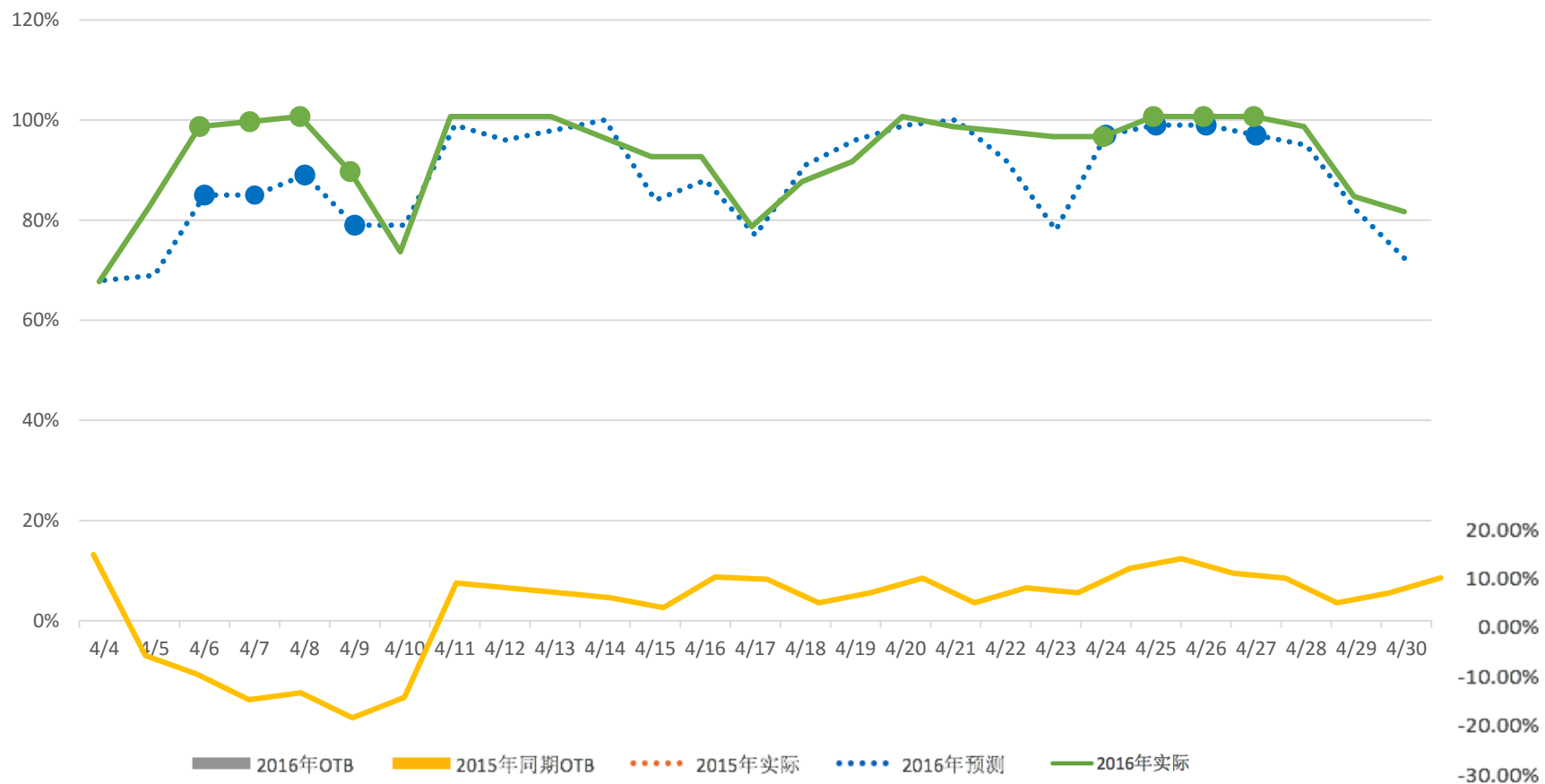




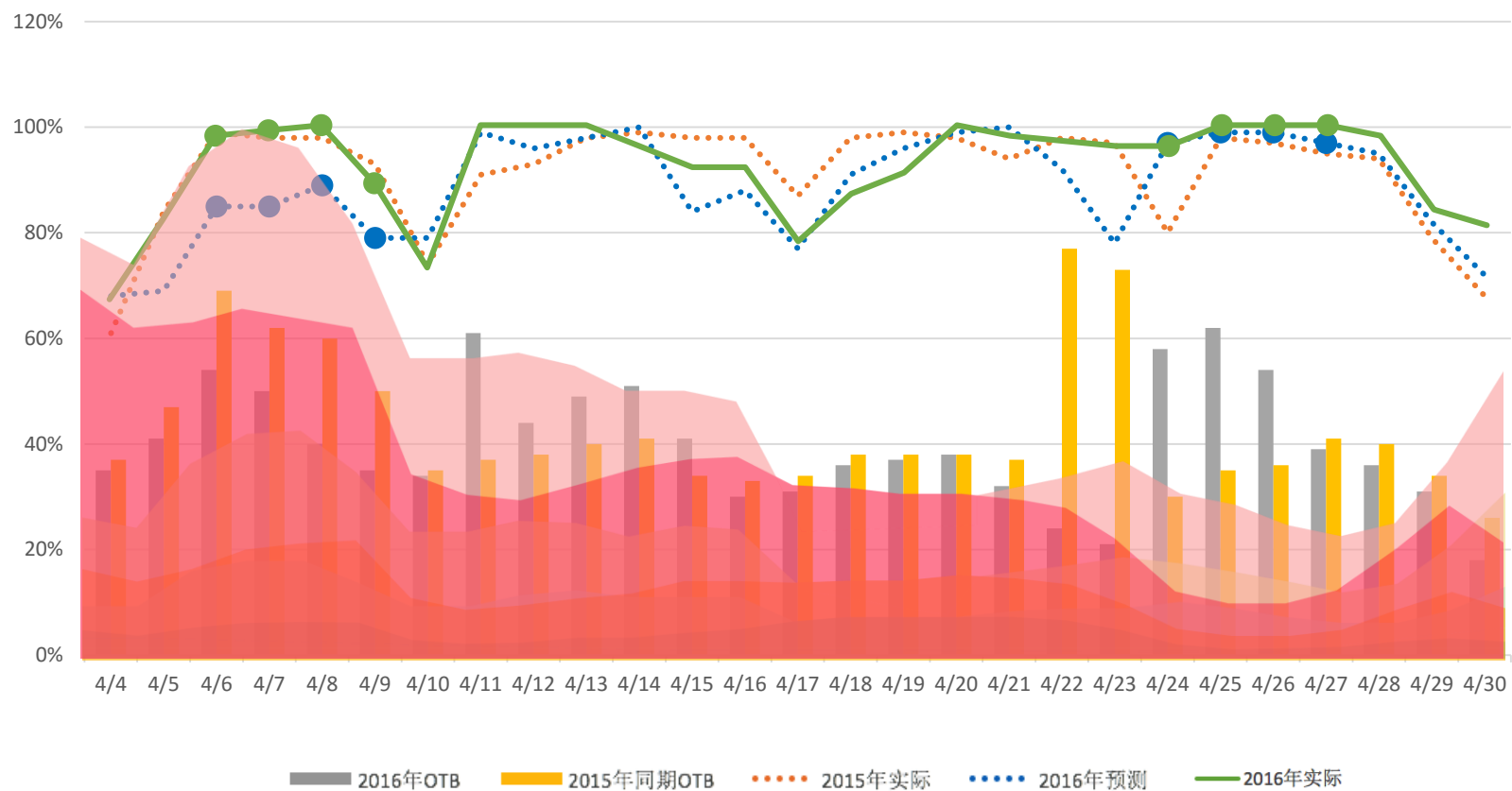
# 提前7天预测



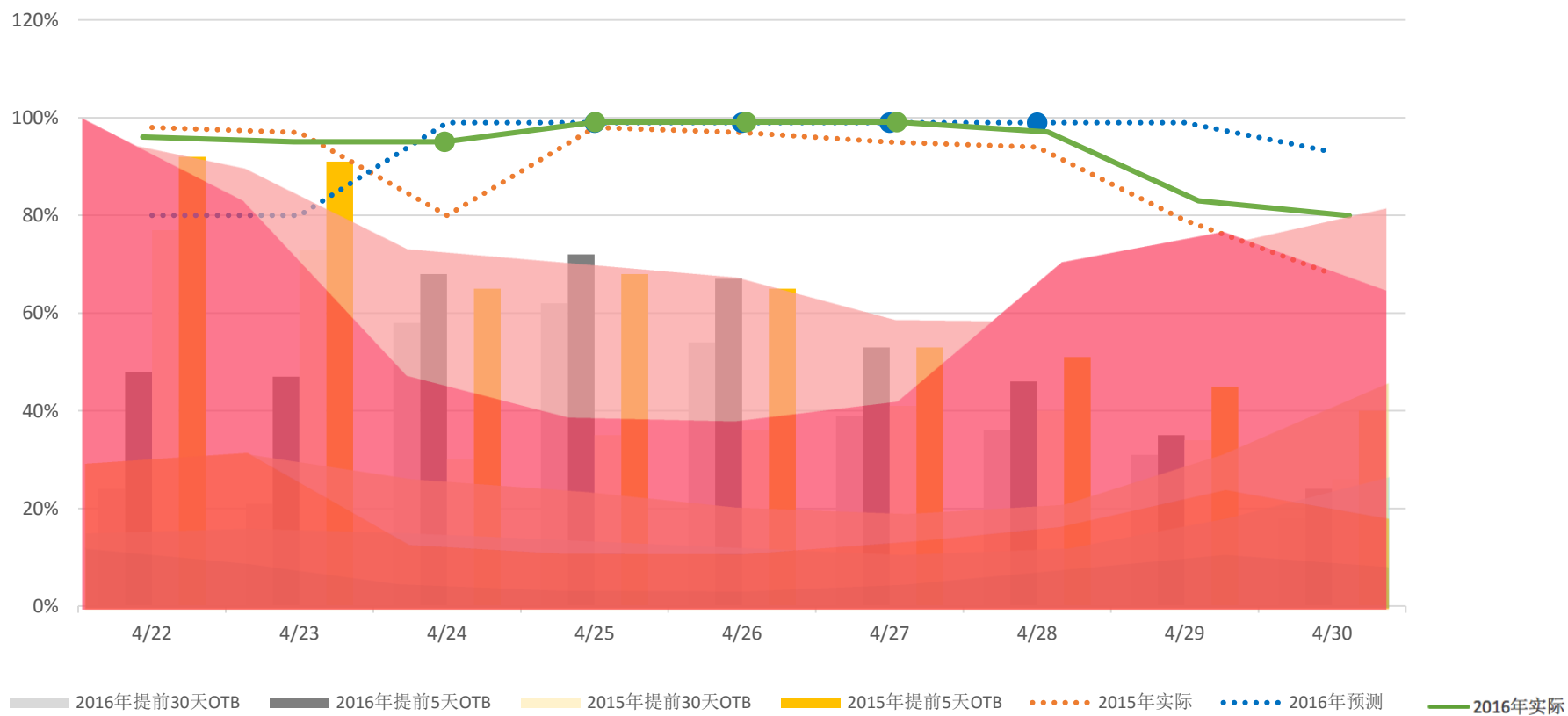
# 实际结果与RGI



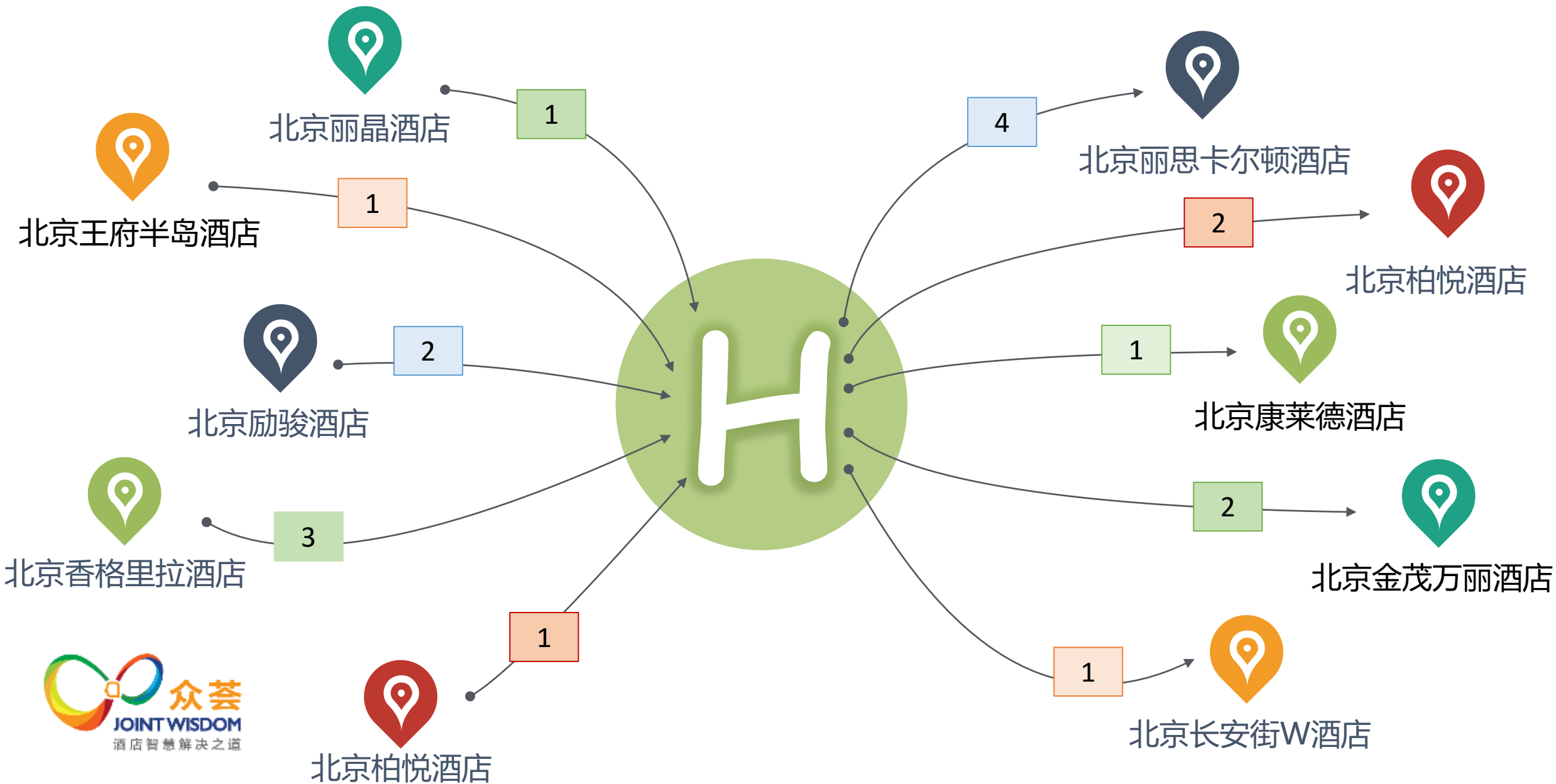
# 大数据做的需求预测



# 大数据做的需求预测



# 大数据做的竞争对手分析



# 大数据做的竞争对手分析



# 大数据做的收益管理系统





# 福利时间干货奉上

# 北京

市场热度趋势 ?

北京

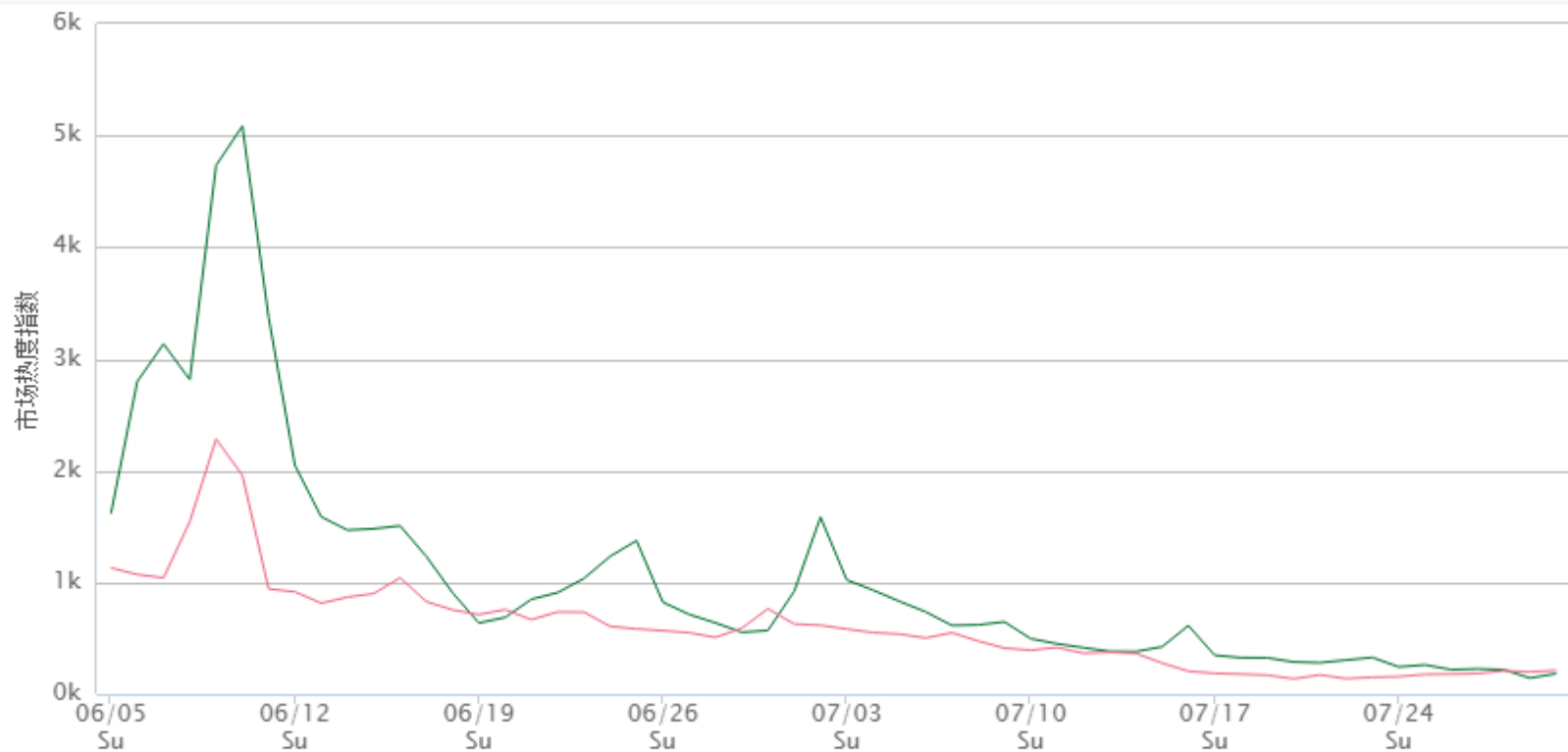
国贸地区

燕莎、三里屯商业区

首都机场、新国展地区

数据更新至: 2016年05月15日 23:59:59

[查看数据](#)



— 总星

— 二星及以下/经济

— 三星/舒适

— 四星/高档

— 五星/豪华

— 150以下

— 151-300

— 301-450

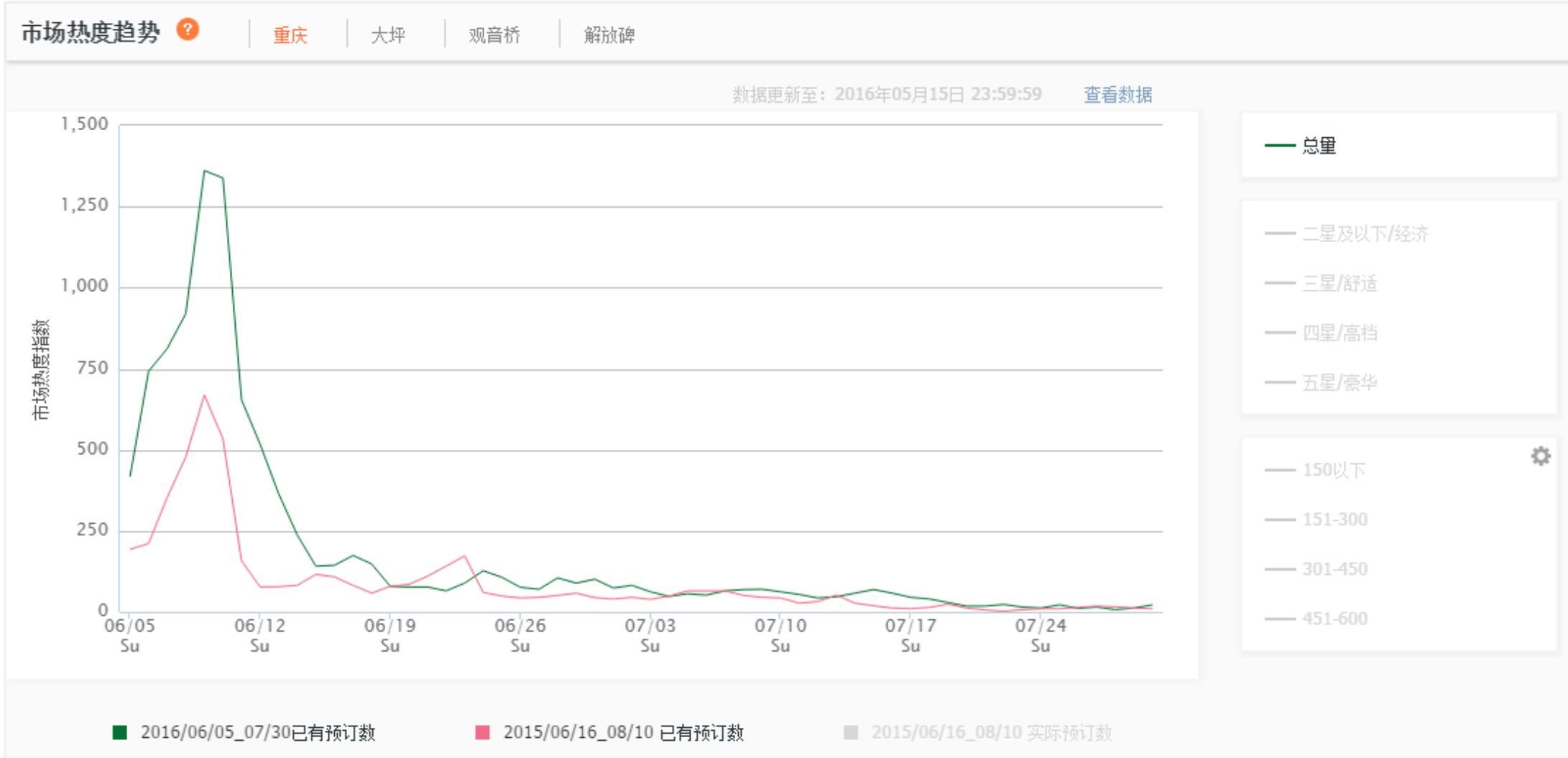
— 451-600

■ 2016/06/05\_07/30 已有预订数

■ 2015/06/16\_08/10 已有预订数

■ 2015/06/16\_08/10 实际预订数

# 重庆



同样表现的城市: 广州、南京、苏州、长沙

# 拉萨

市场热度趋势 ?

拉萨

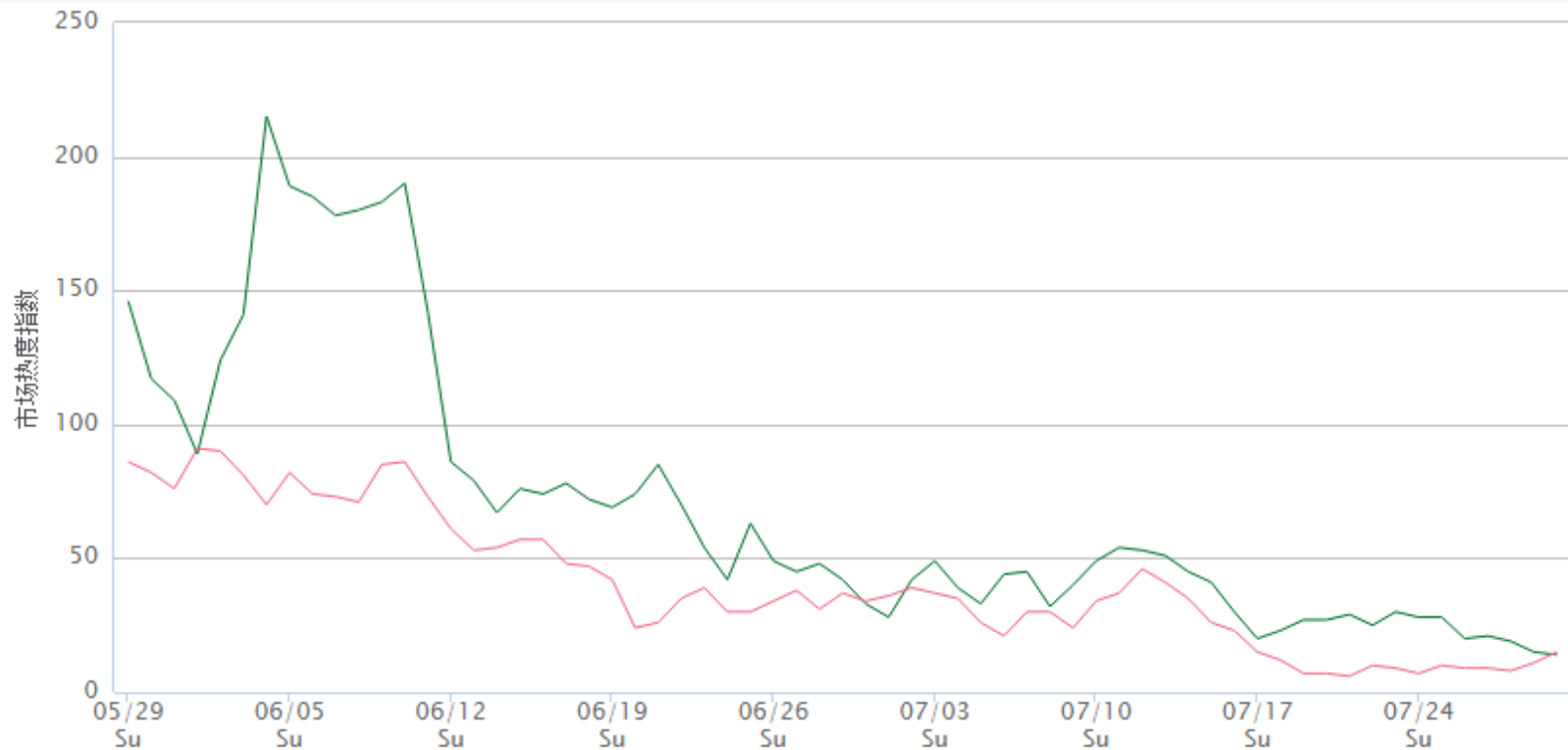
八廓街(八角街)/大..

市政府及附近地区

金珠西路及附近地区

数据更新至: 2016年05月15日 23:59:59

[查看数据](#)



— 总里

— 二星及以下/经济

— 三星/舒适

— 四星/高档

— 五星/豪华

— 150以下

— 151-300

— 301-450

— 451-600

■ 2016/05/29\_07/30已有预订数

■ 2015/06/09\_08/10 已有预订数

■ 2015/06/09\_08/10 实际预订数

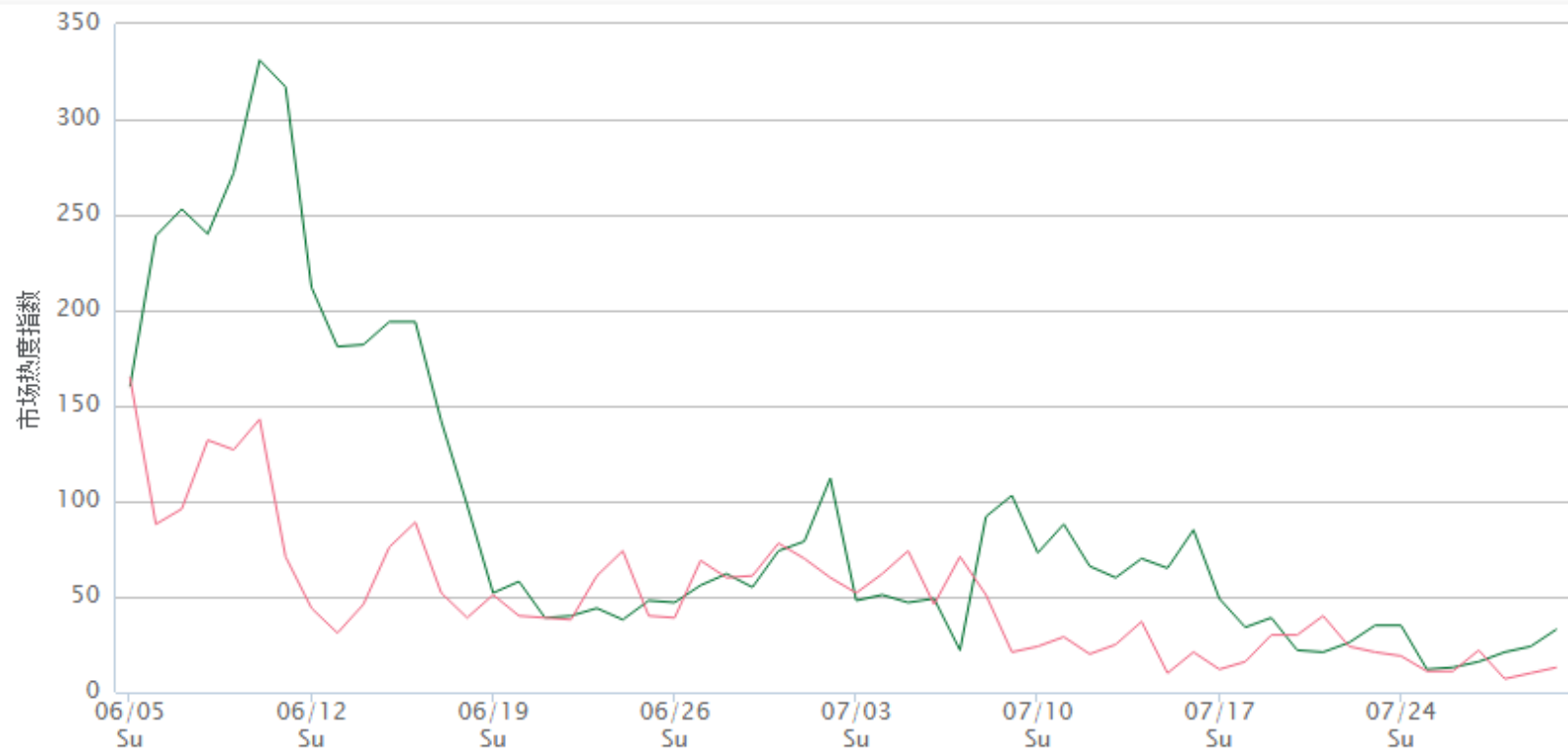
# 昆明

市场热度趋势 ?

昆明

数据更新至：2016年05月15日 23:59:59

[查看数据](#)



2016/06/05\_07/30 已有预订数

2015/06/16\_08/10 已有预订数

2015/06/16\_08/10 实际预订数



同样表现的城市：成都

# 深圳

市场热度趋势 ?

深圳

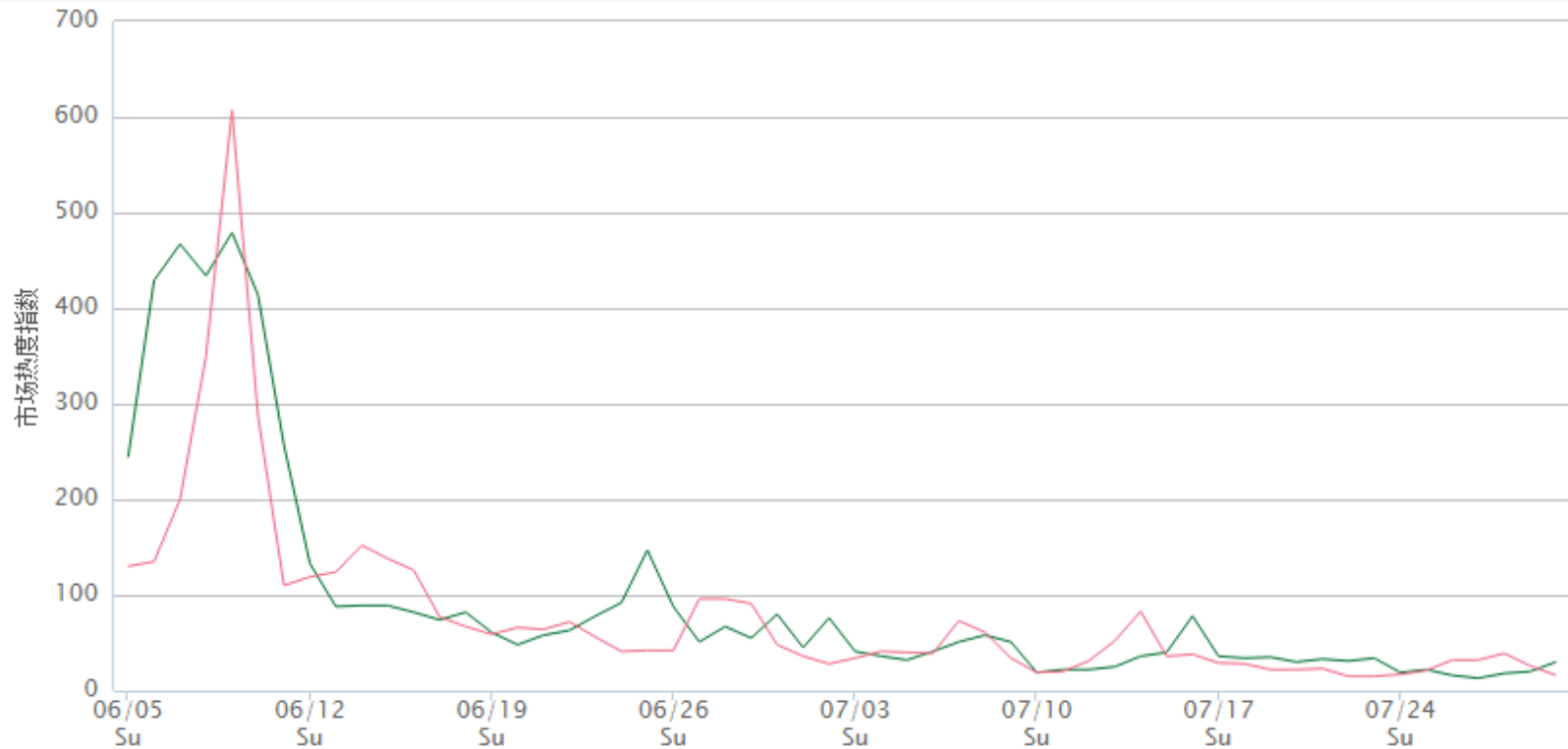
万象城、京基100

东门、水贝

罗湖口岸、罗湖火车站

数据更新至：2016年05月15日 23:59:59

[查看数据](#)



— 总量

— 二星及以下/经济

— 三星/舒适

— 四星/高档

— 五星/豪华

— 150以下

— 151-300

— 301-450

— 451-600

■ 2016/06/05\_07/30 已有预订数

■ 2015/06/16\_08/10 已有预订数

■ 2015/06/16\_08/10 实际预订数

# 厦门

市场热度趋势 ?

厦门

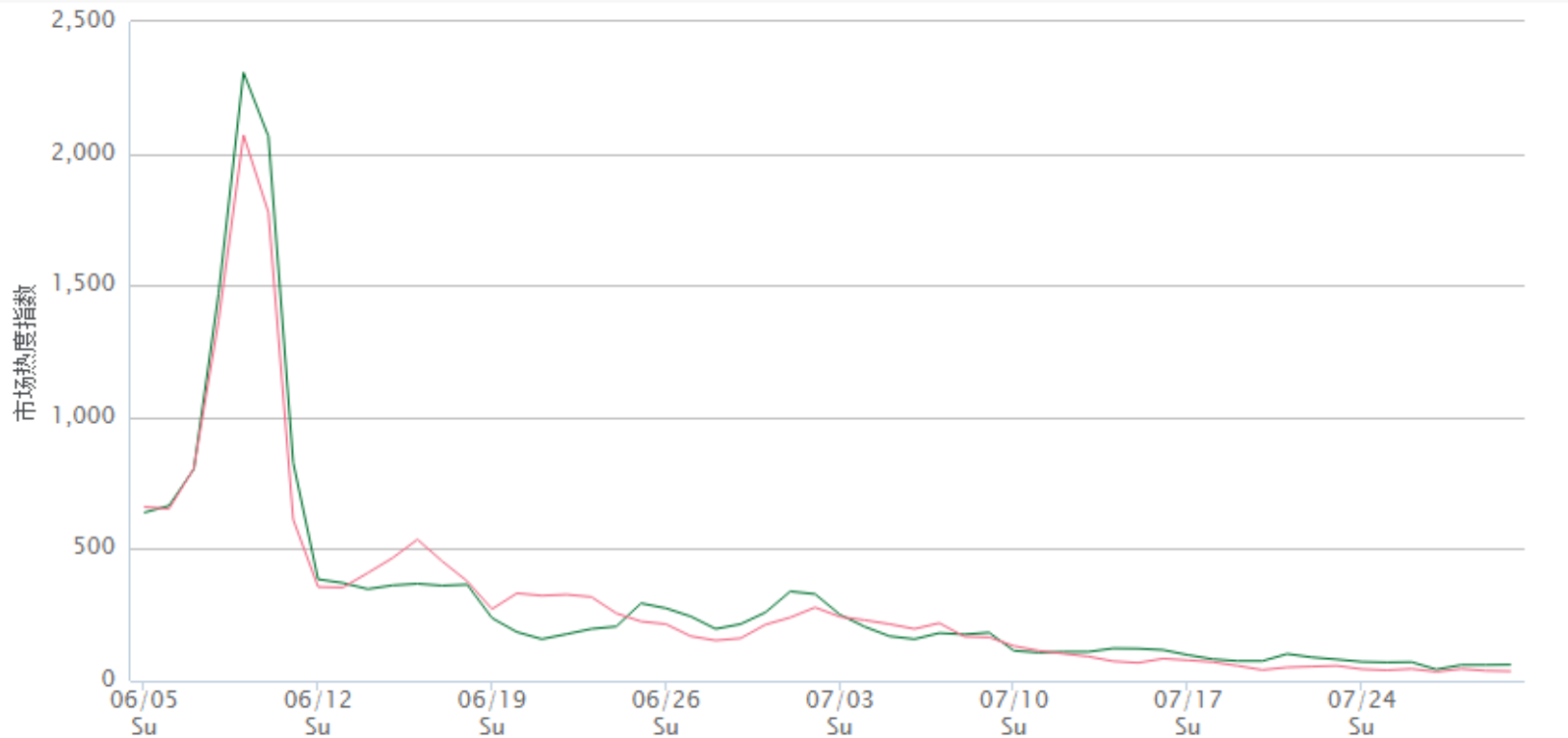
SM城市广场

湖里商业区

莲坂明发、梧村商业区

数据更新至：2016年05月15日 23:59:59

[查看数据](#)









酒店智慧解决之道